

## APU101X

デジタルMCAと検出器用電源をひとつにまとめたデジタルスペクトロメータです。  
 検出器のプリアンプ信号を直接入力し、高速ADC(100Msps, 16bit)と高集積FPGAにてデジタル信号処理を行います。  
 計測データはギガビットイーサネット経由でPCへ転送します。

### 特徴

分解能(例)	125-135eV@5.9keV, Peaking Time 2 $\mu$ s 150eV@5.9keV, Peaking Time 0.15 $\mu$ s
スループット	1Mcps 以上
モード	ヒストグラム, リスト, クイックスキャン
機能	ROI-SCA

### 仕様

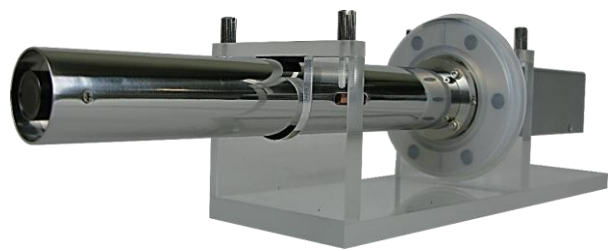
アナログ入力	1チャンネル, BNCコネクタ 入力レンジ $\pm 1V$ , 入力インピーダンス 1k $\Omega$
アナログゲイン	コース x1, x4, x10, x20, ファイン x0.333~x1.0
ADC	100Msps, 16bit
ADCゲイン	4k, 2k, 1k, 512, 256 ch.
デジタル処理	台形フィルタ 0.05~12 $\mu$ s, ベースラインレストアラ, パイルアップリジクタ 等
高圧電源	最大-200V (最大1mA)
外部制御	クロック入力, クリア入力, ゲート入力, クイックスキャンゲート入力, LEMOコネクタ
プリアンプ電源	$\pm 5V$ (最大60mV)
ペルチェ冷却電源	+1.7V (最大1A)
通信	ギガビットイーサネット, TCP/IP及びUDP
電源	+6V: 0.9A, +12V: 0.3A, -12V: 0.1A +24V: 0.2A, NIMピン電源より
寸法・重量	34(W) x 221(H) x 249(D)mm *突起物除く 約960g
付属品	計測制御アプリケーション



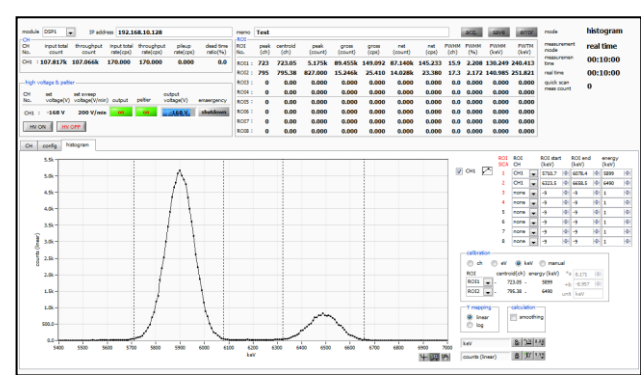
正面



背面



検出器例：シリコンドリフト検出器  
テクノエーピー社製XSDD50-01WL



ヒストグラムモード

※写真はイメージです。  
 ※記載内容は予告なく変更することがあります。

## 株式会社テクノエーピー

〒312-0012茨城県ひたちなか市馬渡2976-15

TEL:029-350-8011 FAX:029-352-9013

[info@techno-ap.com](mailto:info@techno-ap.com)



<https://www.techno-ap.com>

20250430

