

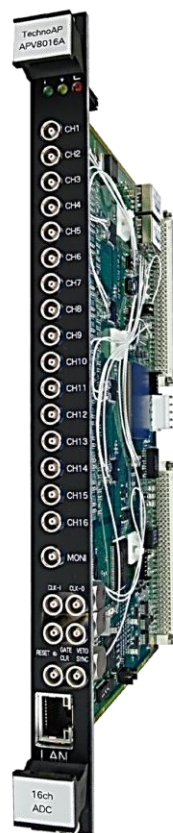
APV8816AMP

概要

APV8816AMPはスペクトロスコーピアンブの**セミ・ガウシアン波形整形をデジタル信号処理で実現**した16CH入力のマルチチャンネルアナライザ(MCA)です。アナログのアンプの使いやすさをそのままに、シェイピングタイム、ゲイン、ポールゼロなどのパラメータ設定はPCからプログラマブルに変更可能です。

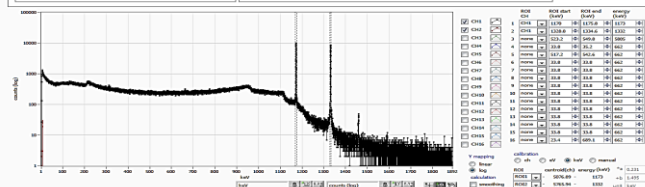
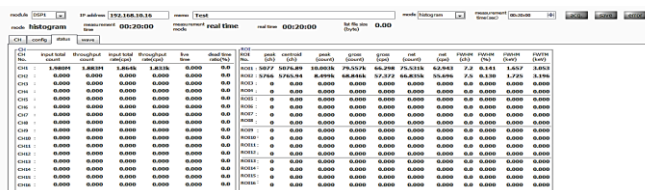
特徴

- 入力 16チャンネル
- エネルギー分解能 1.70keV@1.33MeV
- スループット 50kcps 以上
- モード ヒストグラム、リスト、波形
- 形状 VME6Uサイズ *ユニット化可能
- 通信 I/F TCP/IP、Gigabit Ethernet
- 付属 アプリケーションソフトウェア
ハード用/ソフト用取扱説明書

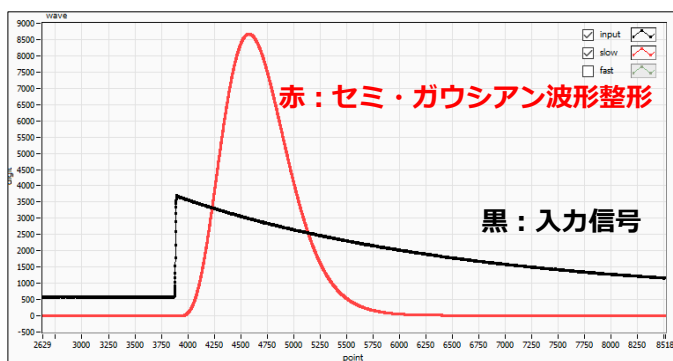


仕様

アナログ入力	16CH, LEMOコネクタ 入カインピーダンス1kΩ
入力レンジ	±2V プリアンプdecay signal
PULSE SHAPE	Semi-Gaussian peaking time 2.2τ
シェイピングタイム	0.125/0.25/0.375/0.5/0.75/ 1/1.5/2/3/4/5/6/8/10/16 us
Baseline Restorer	Autoアクティブゲート
ゲイン	×1~500
ADC Gain	16k, 8k, 4k, 2k, 1k, 512, 256 ch.
積分非直線性	±0.025 % 以下
微分非直線性	±1 % 以下
スレッシュホールド	0-50 % Full-scale from PC
ADC LLD	0-100 % Full-scale from PC
ADC ULD	0-100 % Full-scale from PC
外部GATE,VETO入力	LEMOコネクタ, TTL, High / Low
外形寸法 (単位mm)	VME6U : 20(W) x262(H) x187(D) ユニット : 300(W) x56(H) x335(D)
重量	VME6U : 約460g ユニット : 約3360g



アプリケーション (ヒストグラム)



弊社ホームページ

※写真はイメージです。
※記載内容は予告なく変更することがあります。



放射線・放射能測定装置 ◆設計・開発・販売◆

株式会社 テクノエーピー

〒312-0012茨城県ひたちなか市馬渡2976-15

☎ 029-350-8011

☎ 029-352-9013

✉ info@techno-ap.com