

EIA規格の7Uサイズ、ラックマウントタイプ
サイドフレーム（EIA規格・JIS規格に対応）取付可能



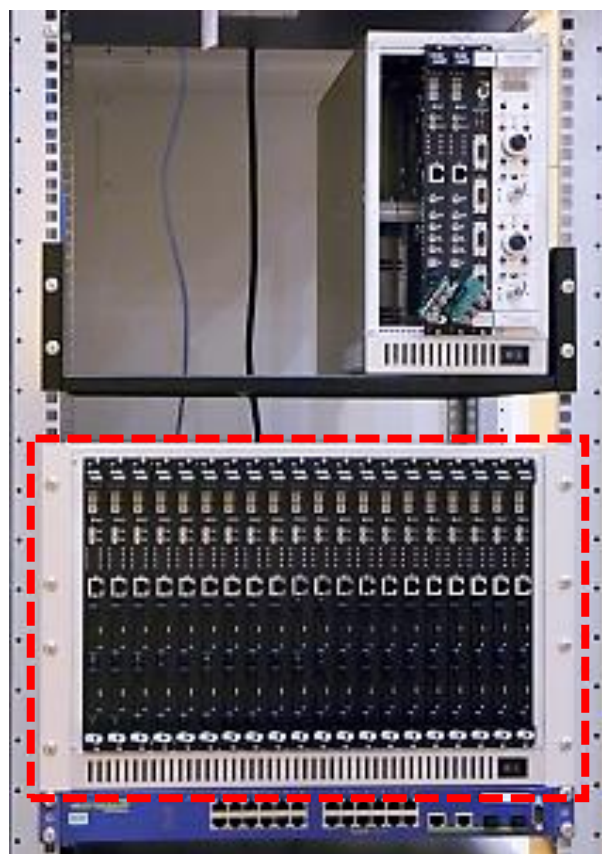
正面



背面

主な仕様

スロット数	20
対応ボード サイズ	VME6U 233.3 (H) x 160 (D) mm
内蔵電源	+5V : 120A : 600W +12V : 12A : 150W -12V : 12A : 150W
入力電圧	AC100V/200V, 入力周波数 : 50Hz/60Hz
冷却方式	DCファン ファン電源は-12Vより供給
材質	アルミ（アルマイト加工）
外形寸法	480.52 (W) × 310.5 (H) × 399 (D) mm
重量	10.7 kg
付属品	AC電源ケーブル
オプション	ラックマウント用金具 標準L型 *カスタマイズ可能



ラック実装例

※写真はイメージです。
※記載内容は予告なく変更することがあります。

株式会社テクノエーピー

〒312-0012茨城県ひたちなか市馬渡2976-15

TEL:029-350-8011 FAX:029-352-9013

info@techno-ap.com



<http://www.techno-ap.com>

