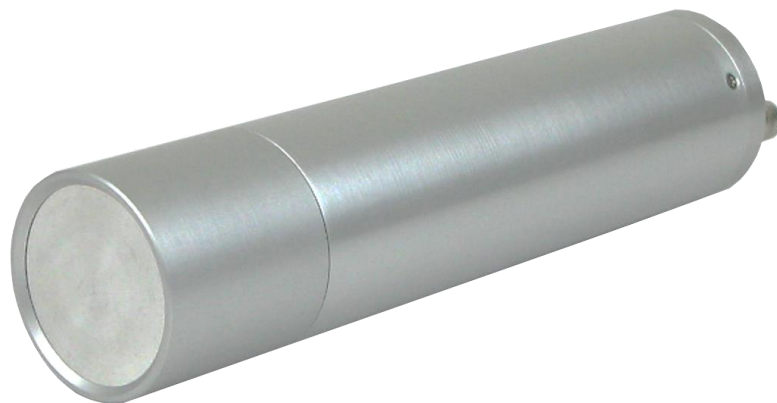


## 概要 デバイダプリアンプ一体型

LaBr<sub>3</sub>(Ce)シンチレーション検出器は、放射線計測用の検出器の中では比較的新しいタイプの検出器です。分解能は約3%@662keVと、標準的なシンチレータであるNaI(Tl)の約2倍です。また、減衰時間が16nsと大変短いため、高計数が求められるアプリケーションに最適です。

XL150PREは結晶に大型の1.5インチ（約38mm）LaBr<sub>3</sub>(Ce)を採用して検出効率を高めています。



## 仕様

結晶	LaBr <sub>3</sub> (Ce)シンチレータ φ1.5インチ×1.5インチ (φ38mm×38mm)
分解能	約3.0% <sup>137</sup> Csの662keVピークにて
ケース材質	アルミ
外径寸法	Φ45 × 195 (mm) *プリアンプケース・コネクタを除く
重量	536 g
環境条件	使用温度0から40℃、結露なきこと *ただし使用環境による
オプション	アノード出力
付属品	<ul style="list-style-type: none"> <li>複合ケーブル</li> <li>(高圧電圧、プリアンプ電源、プリアンプ出力)</li> <li>試験検査成績書</li> </ul>



複合ケーブル

\*写真はイメージです。  
\*記載内容は予告なく変更することがあります。

