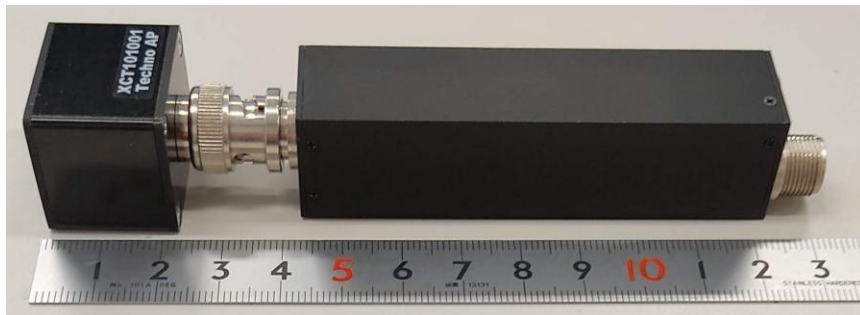


APG1603 / APG1603-SHV

APG1603は細身で小型にもかかわらず、独自の回路構成で超低雑音特性を実現致しました。入力耐圧は1000V (BNCコネクタ時) で、CdTeやCZTその他の超低雑音特性が必要な検出器にお使いになれます。ショットキー型CdTe検出器 CdZnTe検出器などに最適です。



信号入力側
(BNCコネクタの場合)



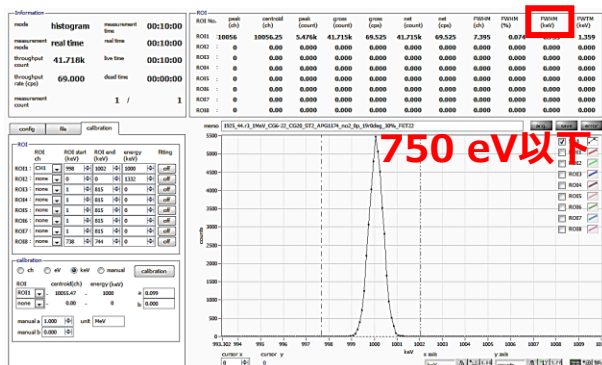
イメージ写真：弊社のCdTe検出器 (XCT101001) に接続

仕様

雑音特性	容量負荷 0 pF : 750 eV (Si) 容量負荷 100 pF : 2.7 keV (Si)
帰還回路	1GΩ、0.5 pF
Rise-time	< 40 ns
Decay-time	100 us
感度	11 V / pC
バイアス電圧	BNCコネクタ時:最大±1000V SHVコネクタ時:最大±2000V
出力アンプ増幅率	7倍
出力インピーダンス	50 Ω
入力カップリング	AC
電源	+12V 30mA, -12V 20mA *無負荷時
入力コネクタ	BNC / SHV ※型式に-SHV付加)
出力コネクタ	BNC
寸法・重量	20(W)x20(H)x102(D)mm*突起物除く 約55g
別売品	複合ケーブル CBL-APG1603-2 (BNC、D-sub9ピン変換, 2m)



別売り複合ケーブル, 2m
型式: CBL-APG1603-2



弊社のMCAでの計測画面

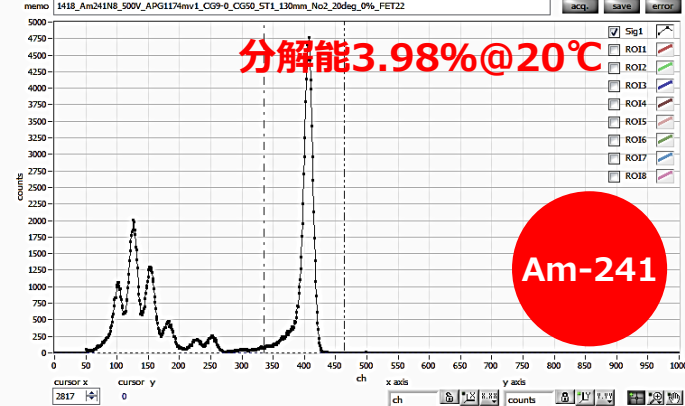


APG1603 / APG1603-SHV

mode	histogram	measurement time	00:03:00
measurement mode	real time	real time	00:03:00
throughput count	199.898k	live time	00:02:59
throughput rate (cps)	1.065k	dead time	00:00:01
measurement count	1 / 1		

ROI No.	peak (ch)	centroid (ch)	peak (count)	gross (count)	gross (cps)	net (count)	net (cps)	FWHM (ch)	FWHM (%)	FWHM (ch)	FWTM (ch)
ROI1	408	401.40	4.771k	96.258k	537.754	91.578k	511.609	16.229	3.978	39.776	84.556
ROI2	0	0.00	0.000	0.000	0.000	0.000	0.000	0.000	0.000	0.000	0.000
ROI3	0	0.00	0.000	0.000	0.000	0.000	0.000	0.000	0.000	0.000	0.000
ROI4	0	0.00	0.000	0.000	0.000	0.000	0.000	0.000	0.000	0.000	0.000
ROI5	0	0.00	0.000	0.000	0.000	0.000	0.000	0.000	0.000	0.000	0.000
ROI6	0	0.00	0.000	0.000	0.000	0.000	0.000	0.000	0.000	0.000	0.000
ROI7	0	0.00	0.000	0.000	0.000	0.000	0.000	0.000	0.000	0.000	0.000
ROI8	0	0.00	0.000	0.000	0.000	0.000	0.000	0.000	0.000	0.000	0.000

ADC gain	40%	measurement mode	real time
threshold	35	measurement time	00:03:00
LLD	50	continuous measurement	<input type="checkbox"/>
ULD	16000	number of measurements	1
offset	0	wait time for next measurement	00:00:00
peak detect	abs	elapsed time for wait	00:00:00

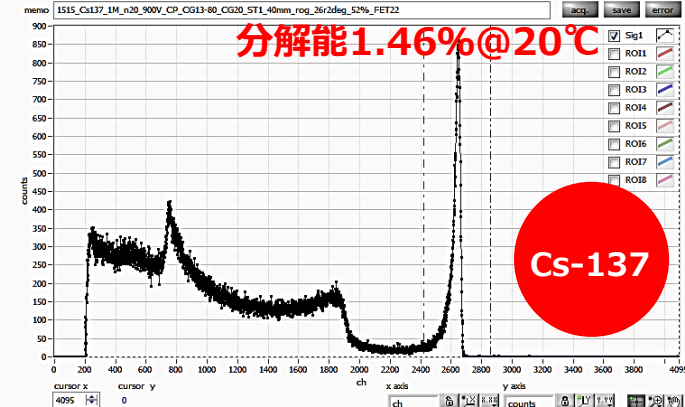


CdTe検出器10×10×1mm使用時エネルギースペクトル

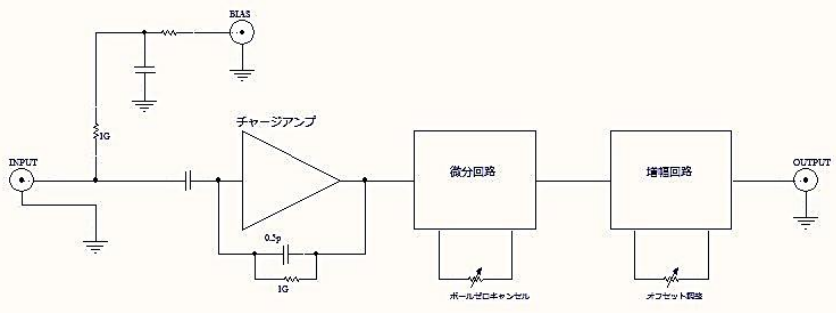
mode	histogram	measurement time	00:20:00
measurement mode	real time	real time	00:20:00
throughput count	413.326k	live time	00:19:58
throughput rate (cps)	372.000	dead time	00:00:01
measurement count	1 / 1		

ROI No.	peak (ch)	centroid (ch)	peak (count)	gross (count)	gross (cps)	net (count)	net (cps)	FWHM (ch)	FWHM (%)	FWHM (ch)	FWTM (ch)
ROI1	2650	2613.91	861.000	49.425k	41.222	42.913k	35.791	38.585	1.456	14.560	42.857
ROI2	0	0.00	0.000	0.000	0.000	0.000	0.000	0.000	0.000	0.000	0.000
ROI3	0	0.00	0.000	0.000	0.000	0.000	0.000	0.000	0.000	0.000	0.000
ROI4	0	0.00	0.000	0.000	0.000	0.000	0.000	0.000	0.000	0.000	0.000
ROI5	0	0.00	0.000	0.000	0.000	0.000	0.000	0.000	0.000	0.000	0.000
ROI6	0	0.00	0.000	0.000	0.000	0.000	0.000	0.000	0.000	0.000	0.000
ROI7	0	0.00	0.000	0.000	0.000	0.000	0.000	0.000	0.000	0.000	0.000
ROI8	0	0.00	0.000	0.000	0.000	0.000	0.000	0.000	0.000	0.000	0.000

ADC gain	40%	measurement mode	real time
threshold	200	measurement time	00:20:00
LLD	50	continuous measurement	<input type="checkbox"/>
ULD	16000	number of measurements	1
offset	0	wait time for next measurement	00:00:00
peak detect	abs	elapsed time for wait	00:00:00



CZT検出器10×10×5mm使用時エネルギースペクトル



内部ブロック図

株式会社テクノエーピー

〒312-0012茨城県ひたちなか市馬渡2976-15

TEL:029-350-8011 FAX:029-352-9013

info@techno-ap.com



※写真はイメージです。
※記載内容は予告なく変更することがあります。

<https://www.techno-ap.com>

