

APU101X

マルチチャンネルアナライザ (MCA) と検出器用電源をひとつにまとめたデジタルスペクトロメータです。検出器のプリアンプ信号を直接入力し、高速ADC (100MHz・14-bit) と高集積FPGAにてデジタル信号処理を行います。計測データはイーサネット経由でPCへ転送します。

ROI-SCA機能

クイックスキャン機能



正面

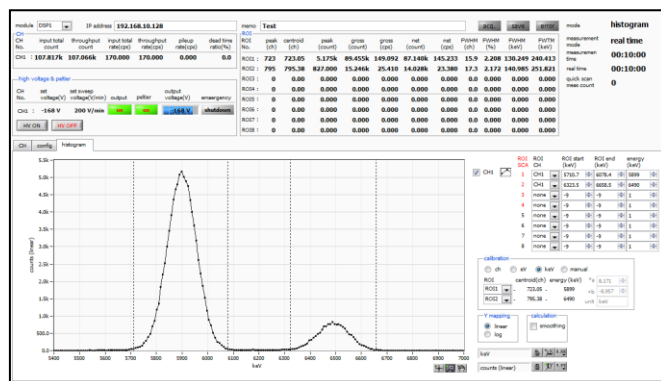
背面

主な特徴

分解能	125eV@5.9keV、Peaking Time 2 μ s 145eV@5.9keV、Peaking Time 0.5 μ s
スループット	1Mcps 以上
多機能	スペクトロスコーピーアンプ ROI-SCA クイックスキャン フィルタ波形出力DAC

仕様

アナログ入力	1CH, $\pm 1V$ レンジ 入力インピーダンス1k Ω
アナログゲイン	Coarse: x1, x4, x10, x20
サンプリング	100Msps 分解能14-bit (フルスケール $\pm 1V$)
ADC GAIN	4096, 2048, 1024, 512, 256 ch.
デジタル処理	台形フィルタ : 0.05 - 12 μ s Fine Gain : x0.333 - x1.0 ベースラインレストアラ パイルアップリジェクタ
高圧電源	-200V、最大 1mA
プリアンプ電源	$\pm 5V$ 、最大 60mV
ペルチェ冷却電源	+1.7V、最大 1A
通信I/F	RJ-45コネクタ, ギガビットイーサネット TCP/IP及びUDP
寸法	210(W) x 45(H) x 275(D) mm *突起物除く
重量	約1550 g
電源	AC100V (ACアダプタ付属)



アプリケーションソフト付属

サンプルプログラム

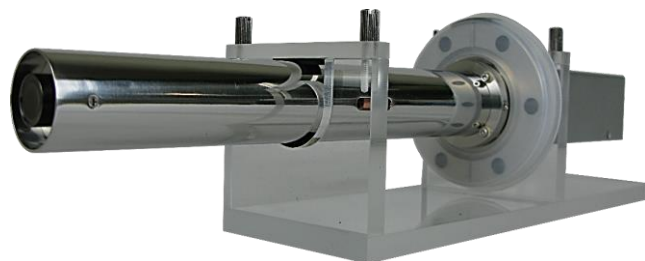
Python

Linux

LabVIEW

Visual C++

Visual C#



テクノエーピー社製シリコンドリフト検出器

*写真はイメージです。
*記載内容は予告なく変更することがあります。

株式会社テクノエーピー

〒312-0012茨城県ひたちなか市馬渡2976-15

TEL:029-350-8011 FAX:029-352-9013

info@techno-ap.com



<https://www.techno-ap.com>



20230731