

外観



APV9004



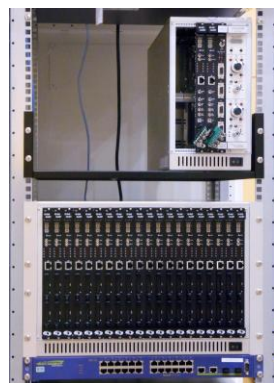
APV9007



APV9020
APV9020E



VMEボード5台構成例



19インチラック実装例

※最近のデジタイザなどのFPGAを搭載したボードはカタログ値以上の突入電流を要し、正常に動作しない場合があります。弊社製品以外では動作保証はできません。

仕様

スロット数	4	7	20	
型式	APV9004	APV9007	APV9020	APV9020E
内蔵電源 (容量については ご相談ください。)	+5 V: 40.0 A +12 V: 3.0 A -12 V: 1.5 A	+5 V: 60.0 A +12 V: 8.5 A -12 V: 4.3 A	+5V: 60.0A +12V: 12.0A -12V: 12.0A	+5V: 120.0A +12V: 12.0A -12V: 12.0A
入力電圧	AC100V / 200V 入力周波数 50Hz / 60Hz			
冷却方式	DCファン (ファン電源は-12Vより供給)			
材質	アルミ (アルマイト加工)			
付属品	AC電源ケーブル			
オプション	ラックマウント用金具 (標準L型) ※カスタマイズ可能。			

*写真はイメージです。
*記載内容は予告なく変更することがあります。

