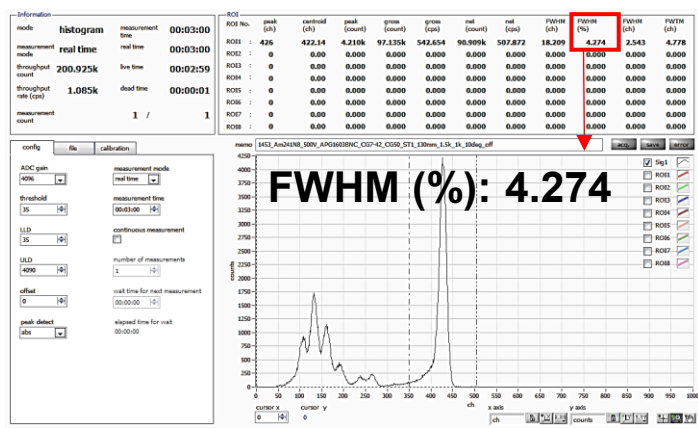
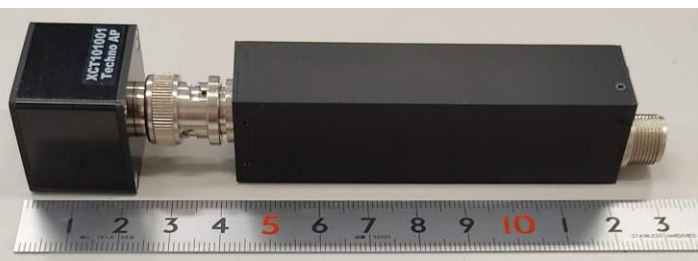


XCT101001

コンパクトで高い検出効率。
放射線を電気信号に直接変換。
室温で動作し幅広い分野に応用が可能です。

仕様

タイプ	ショットキー型
CdTeサイズ	10x10x1 mm(t)
電圧	+500 V
コネクタ	BNC
エネルギー分解能	< 5% @59.5keV
入射ウィンドウ	アルミニウム
入射ウィンドウ厚み	0.05 mm
入射ウィンドウ寸法	22.5 x 12.5 mm
入射ウィンドウから結晶までの距離	3.1 mm
寸法	28x22x21.7 mm *突起物除く



イメージ写真：弊社のチャージアンプ（APG1603）に接続



弊社の低ノイズ・低電力消費の回路と組み合わせることにより高精度の計測が可能

株式会社テクノエーピー

〒312-0012茨城県ひたちなか市馬渡2976-15
TEL:029-350-8011 FAX:029-352-9013
info@techno-ap.com



※写真はイメージです。
※記載内容は予告なく変更することがあります。

<https://www.techno-ap.com>

