

XSDD50-01GRCH-SYS

最新のSDD検出器を素子採用し、高計数率と高エネルギー分解能を実現しました。
APU101Xは検出器用電源供給とデジタルスペクトロメータを搭載したオールインワン計測器です。

シリコンドリフト検出器

XSDD50-01GRCH

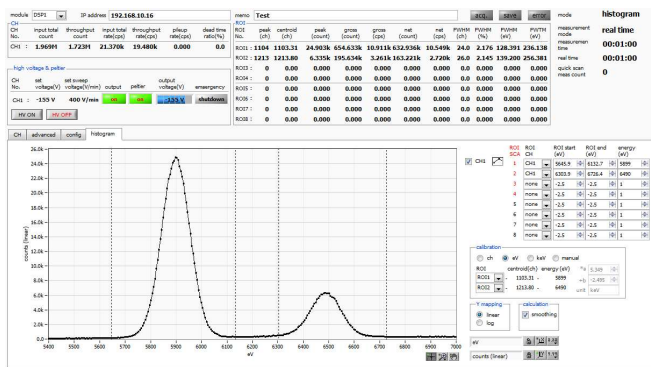
- 有効面積：65 mm²
- コリメート面積：47 mm²
- 筒の長さ 200mm (デフォルト)
- *改造は別途費用が発生いたします。

グラフエンCH窓の主な特徴

- 厚さ1 μm
- ベリリウム窓8 μm厚と比較して、全エネルギー範囲での高い透過率。特に低エネルギー帯は高い
- 可視光による影響がないため遮光不要



XAFS計測用デジタルスペクトロメータ APU101X



付属アプリケーション画面



前面



背面

高圧電源・プリアンプ用電源・
ペルチェ冷却用電源内蔵型DSP

仕様

エネルギー分解能(例)	125-135eV @5.9keV Peaking Time 2μs 150eV@5.9keV Peaking Time 0.15μs
スループット	1Mcps以上
ADC	100Mpsps, 16bit
モード	ヒストグラム、リスト、 ウェーブ、クイックスキャン
機能	ROI-SCA
通信	ギガビットイーサネット(TCP/IP及びUDP)
付属	データ計測制御、スペクトル解析ソフトウェア



信号用両端LEMOケーブル (50 cm)



電源用、ファン用ケーブル (3 m)

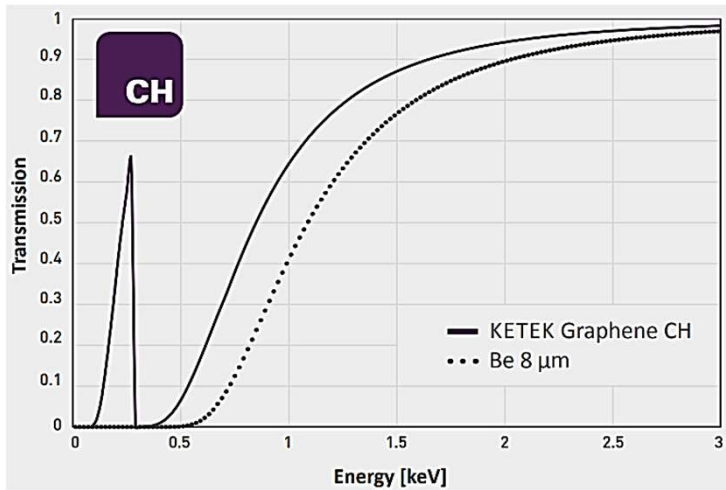


XSDD50-01GRCH-SYS

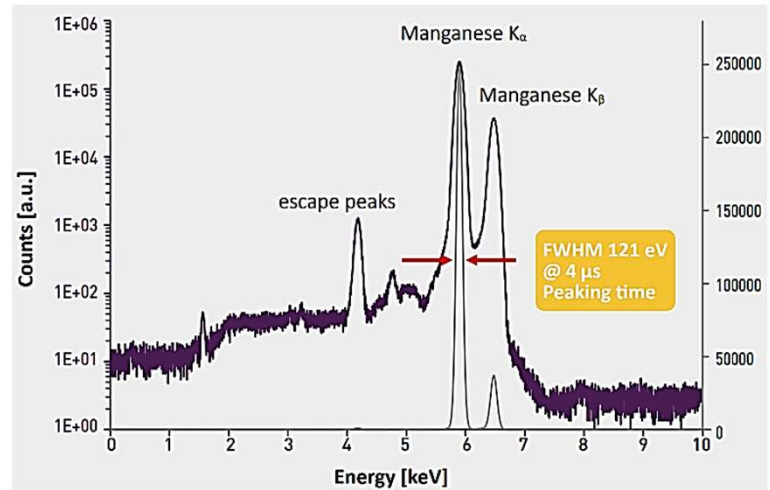
CHタイプ (高エネルギー向け)

厚み1 μm グラフェン
サポートグリッドなし
8 μm 及び12.5 μm ベリリウム窓の代替

検出器の真空封止が可能で優れた冷却性能を発揮します。
全エネルギー領域で従来の窓より透過率が向上しています。



ベリリウム窓とグラフェン窓1 μm の比較



マンガンK α の121eVまでのエネルギー分解能FWHM
ピーキングタイム4 μs にて

ラインナップ



XSDD50-19GRCH
19素子



XSDD50-07GRCH
7素子



XSDD50-01GRCH-DT-ICF
フランジ付直入型



XSDD50-01GRCH-BOX
箱型

